



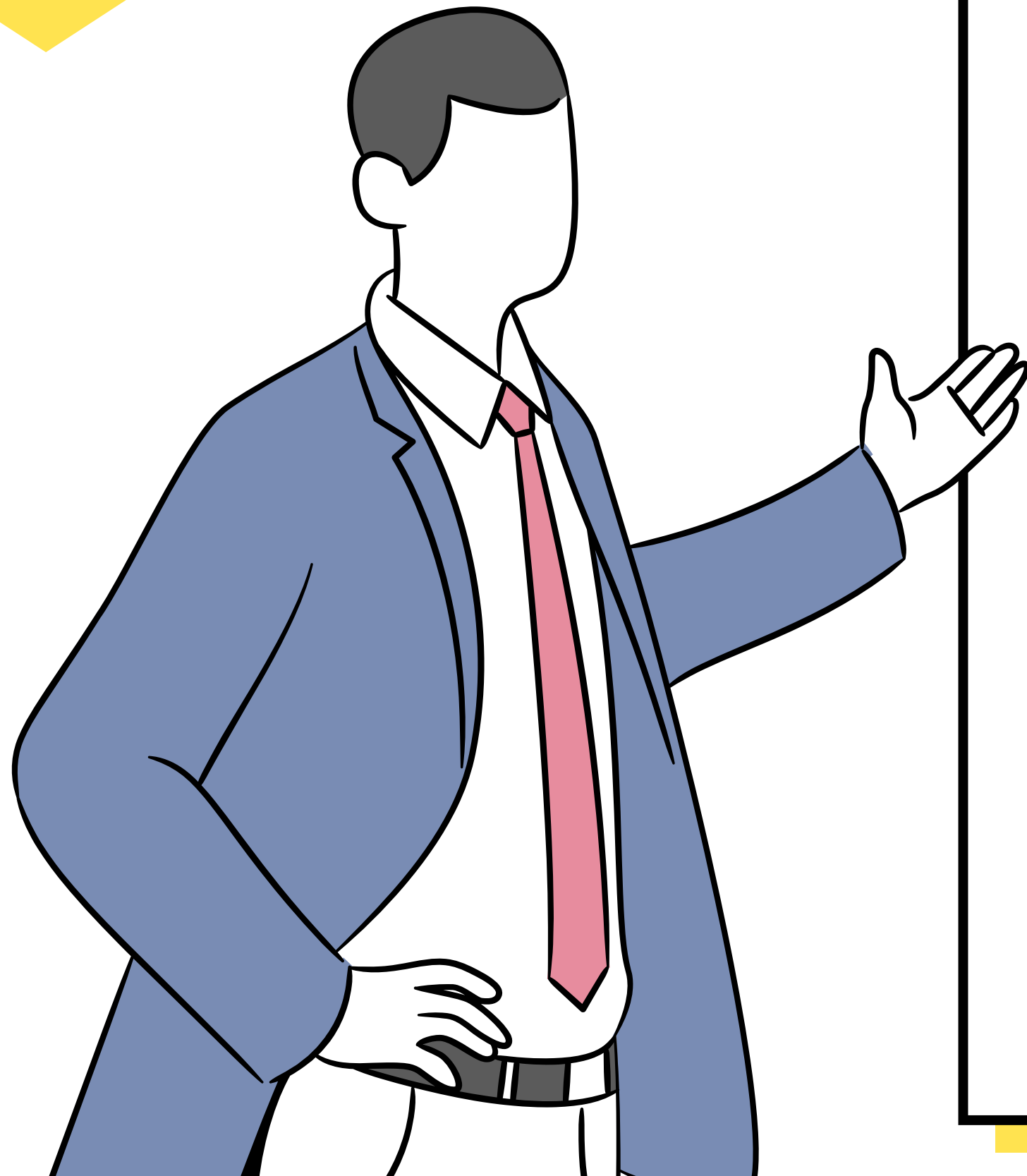
オフィスリラ

知多半島を元気に！

「癒し」に特化した福利厚生サービスの提案



会社概要



会社名 (株) ボディフル

代表 代表取締役 久松慶翔

設立 2019年創業

事業 接骨院・福利厚生事業

事業内容 健康系福利厚生で知多半島の
に住む人と企業の健康を
サポートし、地域活性化に
繋げることを目的としています。

社員の働く環境

整っていますか？



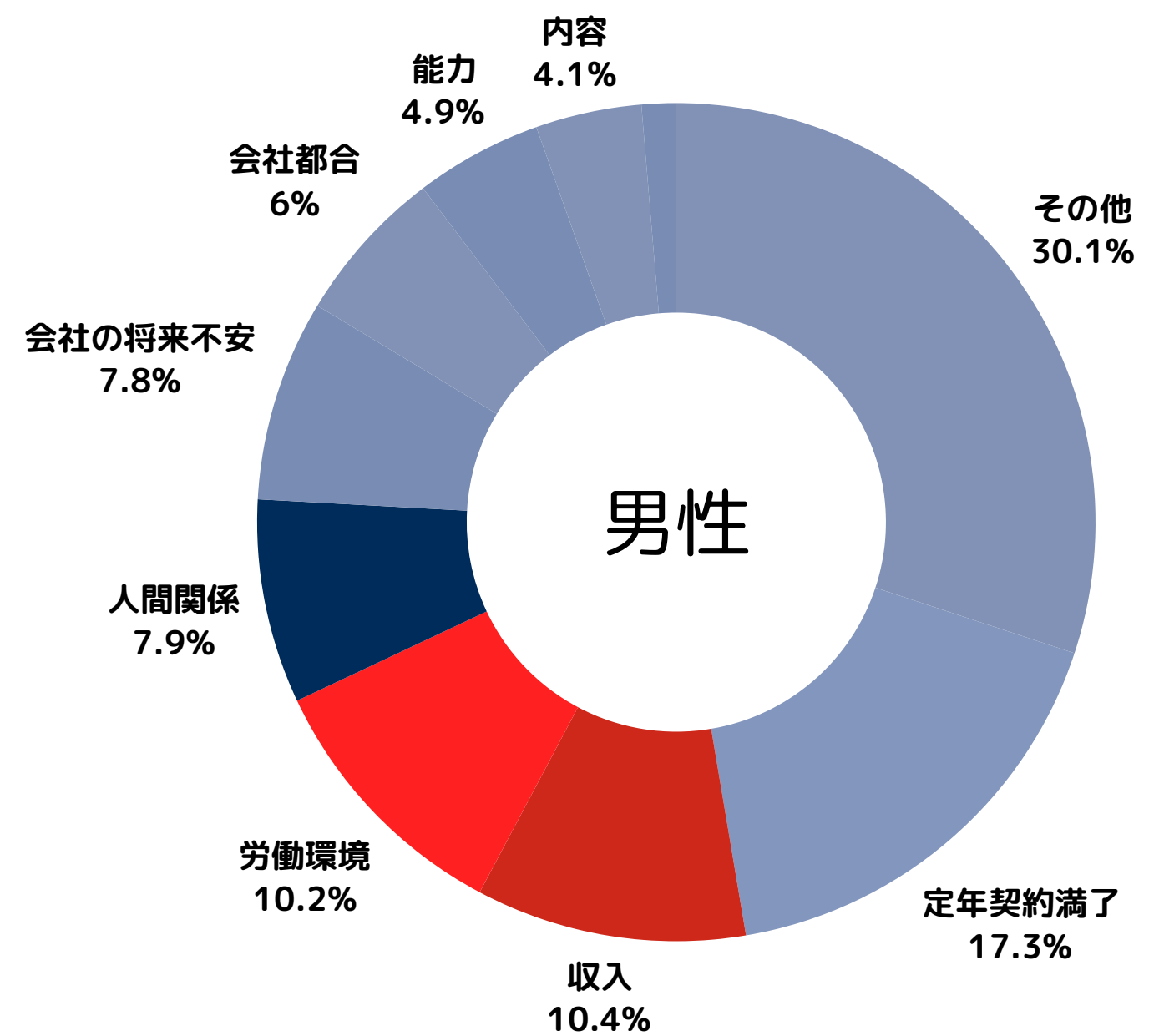
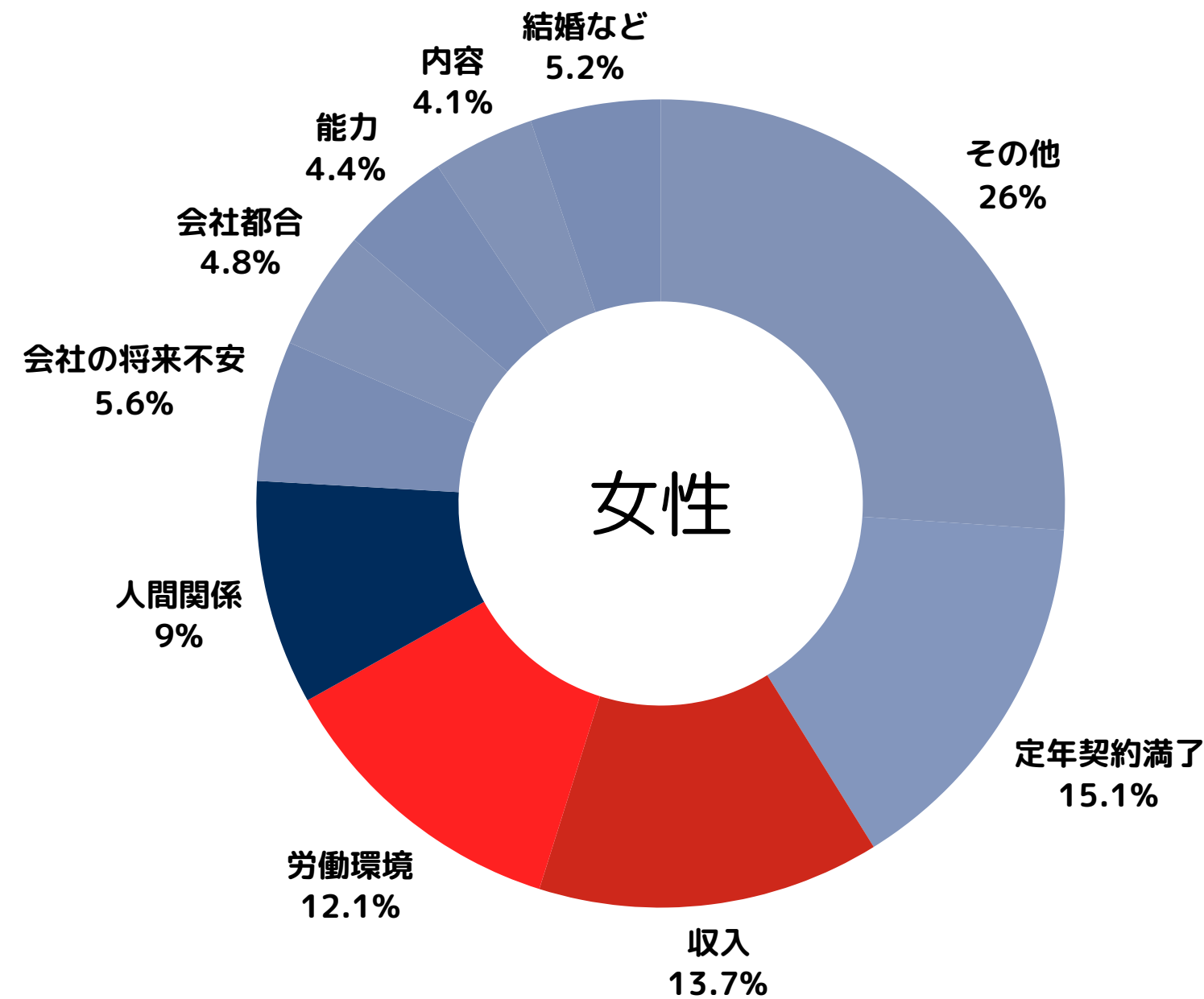


日本の離職率の
平均値は**15%**
新卒3年以内では**30%**

主な退職理由とは？

(令和4年厚労省 雇用動向調査結果より)

退職理由の割合



男女ともに収入面や労働環境が上位となっており働きやすい環境や収入面でのサポートが求められています。また退職の理由の上位にメンタルの不調が理由に挙げられ、メンタルヘルスケアの重要性も高まっています。



優しい福利厚生で いきいきと働きやすい職場環境に

【広告会社の事例】

社員の高齢化により従業員の年代が様々になっていることや、長時間のデスクワークなどで腰痛などの不調を訴える社員が増加。そこで出張整体などの健康系福利厚生サービスを導入。結果、痛みを訴える社員が減少し、作業効率と生産性がアップ。従業員の充実感が向上し、福利厚生を求める新卒社員へのアピールポイントにつながった。

(新潟新聞 掲載記事より抜粋)

福利厚生で生産性向上・新卒採用・離職率低下につながった

疲れも感じやすくなったし、家族のために健康にも気をつけないと、、、



なんか気分が上がらない
キレイになって
リフレッシュしたいな



- 体や怪我での不調が多いなあ
- 最近疲れた顔をしてるな。
- メンタルは大丈夫だろうか？
- 社員が生き生きと働く環境を作りたい

福利厚生で
「癒し」の時間を
社員に提供



「癒し」のある**会社**になりませんか？

私達が 解決できる事

従業員様が
利用しやすい福利厚生



- 「癒し」に特化したサービス
- 地域に合わせた利用店舗
- 従業員様のリクエストにも対応

福利厚生の充実で企業の
イメージアップに貢献



- 健康経営によるイメージアップ
- 優秀な人材採用のPRに活用
- 従業員様からのイメージアップ

生産性・離職率を下げる



- 従業員満足度の向上
- 採用コスト低減
- 怪我による離職・急病を低減
- メンタルヘルスケアにも



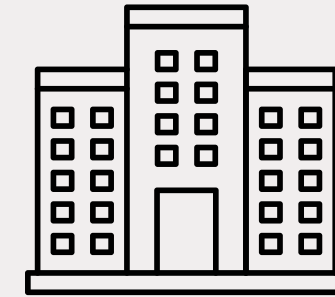
知多半島を中心とした店舗が豊富で利用しやすい！

法人契約



レギュラープラン
1時間 ¥10,000

スタッフ1名の金額です。
1時間あたり5人ほど
ご利用可能です。
ちょっとした休憩時間を活用して
ご利用いただけます。



法人会費
初期費用 / 30,000

口座振替・クレカ払い
継続更新の場合
2年目以降は無料。

**1時間を超えるご利用も可能です。
その場合は1時間ごとに1000円オフさせていただきます。**

店舗利用時のお支払いイメージ

法人会員価格

(例) ボディフル接骨院

30分 **4900円**

(通常5600円)

通常価格よりもさらにお得に!



※ご利用店舗に割引率・サービスは異なります。

お問合せ先

090 9180 6094 (担当者：久松)

hisamac1207@gmail.com